

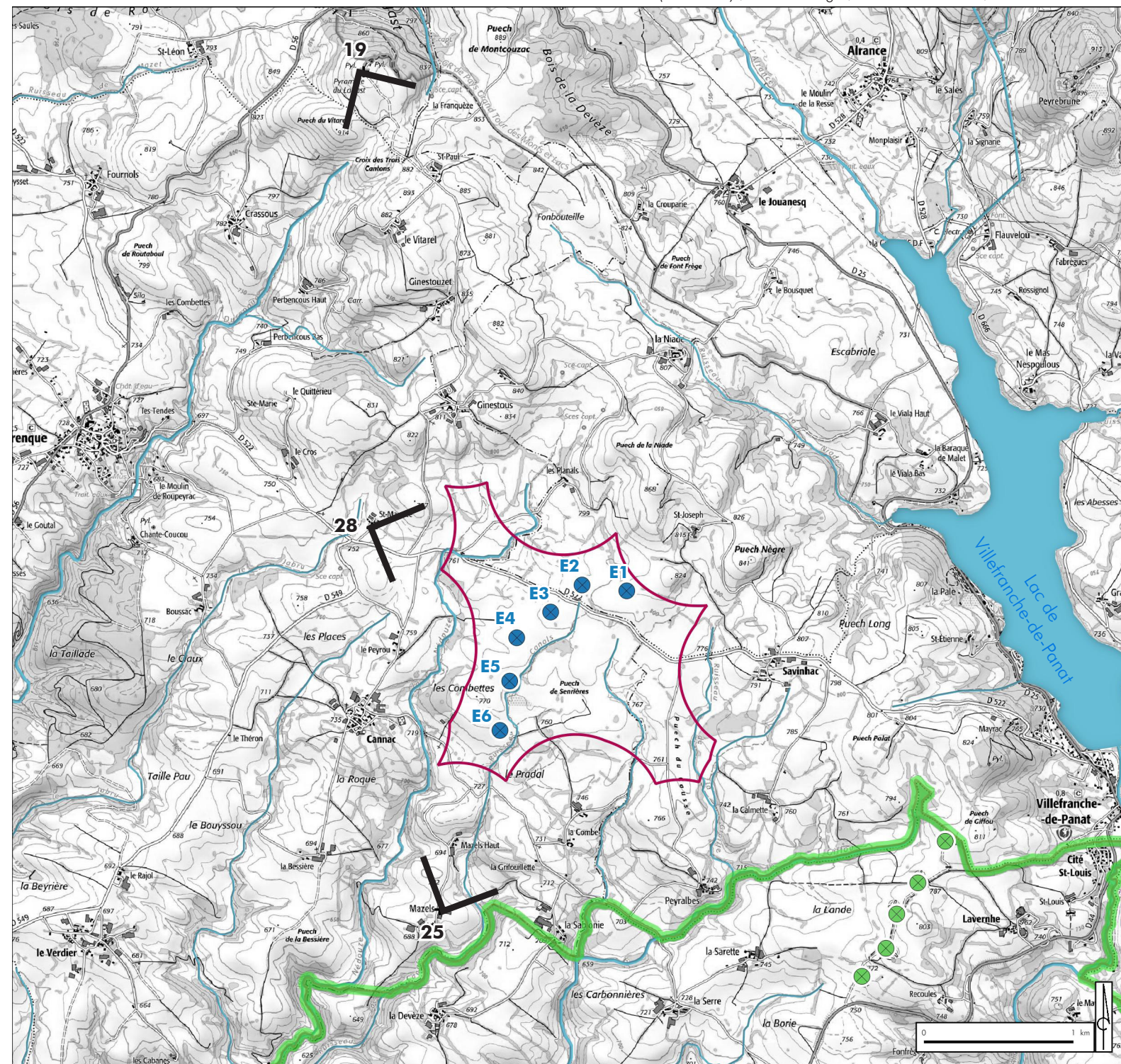
III. ANALYSE DES VARIANTES D'IMPLANTATION

1. Analyse de la variante 1 : 6 éoliennes

La carte ci-dessous et les photomontages en page suivante permettent d'appréhender l'implantation et l'insertion spatiale de la variante d'implantation 1.

Illustration 38 : Variante 1

Source : IGN (SCAN 25) / BD Carthage / DREAL Occitanie / Réalisation : Artifex



Légende

- Site d'étude
- Variante 1
- Parc de Lestrade-et-Thouels
- 25** Point de vue

La variante 1 propose l'implantation de 6 éoliennes réparties sur une ligne courbe orientée Nord-Est / Sud.

Cette variante propose une ligne courbe aux espacements plutôt réguliers entre les mâts.

Depuis la Pyramide de Lagast (19) au Nord, cette implantation se traduit par une ligne aux espacements qui diminuent peu à peu sur une lecture de gauche à droite. De la même manière, la hauteur des éoliennes diminue en raison de la distance, plus élevée. Malgré ces variations, les éoliennes soulignent les courbures des collines de Durenque et font écho à la haie au premier plan par leur alignement. Elles sont visibles en intégralité.

Depuis le hameau de « Saint-Maurice » (28) à l'Ouest, 4 éoliennes sur les 6 sont visibles. Les espacements entre les mâts sont réguliers mais les hauteurs d'éoliennes sont hétérogènes. De ce point de vue, les éoliennes sont partiellement visibles et semblent alors s'enfoncer dans le sol.

Depuis le lieu-dit « Mazels » (25) au Sud, les 5 éoliennes se regroupent sur l'horizon et la 6^e semble s'isoler. Les espaces entre les mâts sont faibles et certains rotors se superposent. De plus, l'orientation de la courbe favorise les écarts de hauteur d'éoliennes. Les éoliennes sont en partie masquées par les boisements. Cette organisation rend la lecture difficile.

D'une manière générale, cette implantation sur une ligne unique limite les superpositions et la courbure permet un meilleur suivi des lignes du paysage. Néanmoins, celle-ci, marquée, favorise les irrégularités de hauteurs. Depuis les points de vues situés dans l'axe de la ligne, les superpositions sont inévitables, mais la courbure limite le nombre d'éoliennes qui se superposent.

	Faiblesses	Atouts	Impact	Proposition d'amélioration / mesures
Variante 1 6 éoliennes	Nombre important d'éoliennes	Espacements homogènes sur une courbe unique	Notable	Réduire le nombre d'éoliennes

VARIANTE 1 - POINT DE VUE À L'AIRE D'ÉTUDE RAPPROCHÉE : 19. DEPUIS LA TABLE D'ORIENTATION DE LA PYRAMIDE DU LAGAST, SUR LA COMMUNE D'AURIAC-LAGAST



VARIANTE 1 - POINT DE VUE À L'AIRE D'ÉTUDE RAPPROCHÉE : 28. DEPUIS LE LIEU-DIT « SAINT-MAURICE » SUR LA COMMUNE DE DURENQUE



VARIANTE 1 - POINT DE VUE À L'AIRE D'ÉTUDE RAPPROCHÉE : 25. DEPUIS LE LIEU-DIT « MAZELS » SUR LA COMMUNE DE DURENQUE

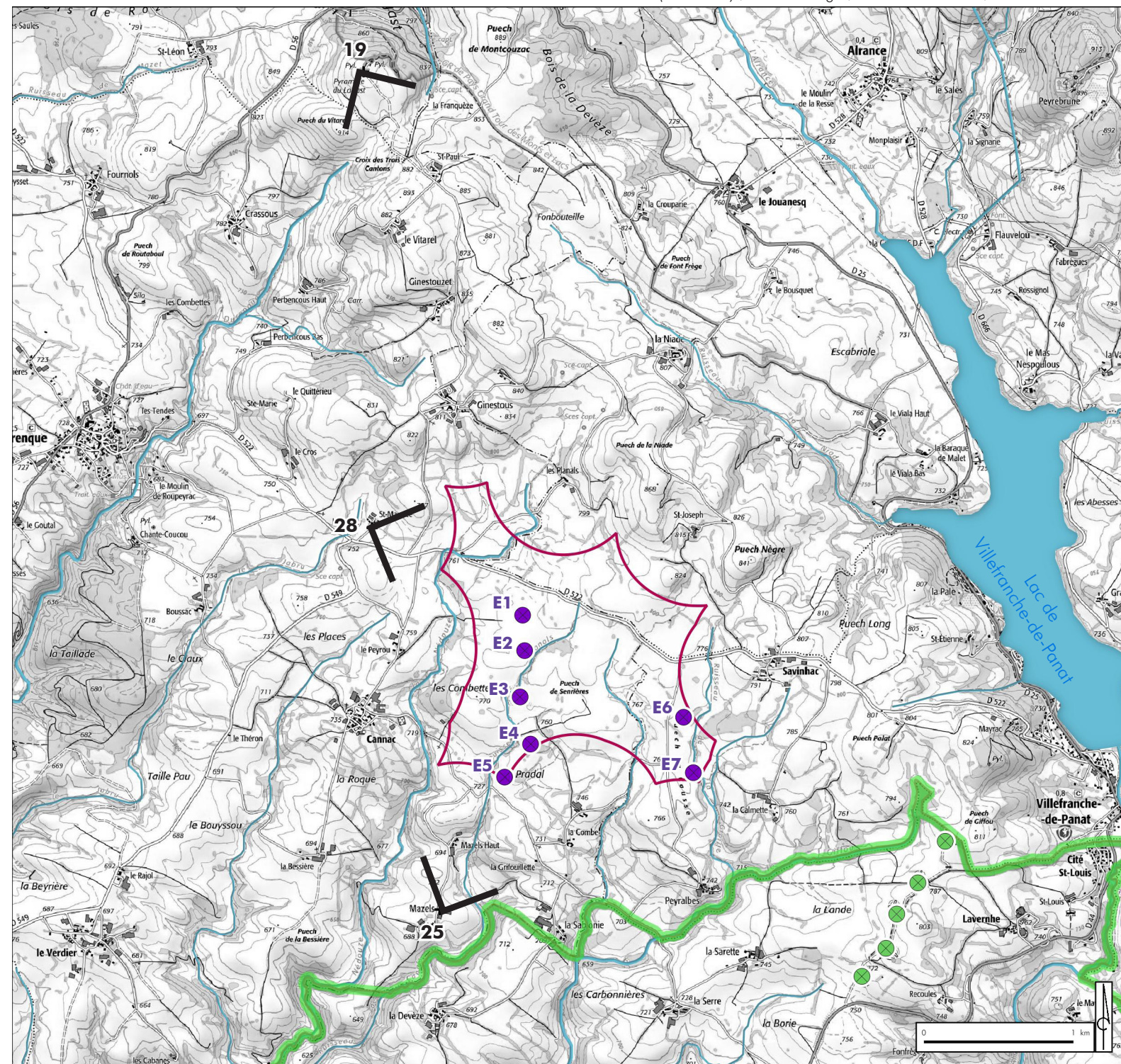


2. Analyse de la variante 2 : 7 éoliennes

La carte ci-dessous et les photomontages en page suivante permettent d'appréhender l'implantation et l'insertion spatiale de la variante d'implantation 2.

Illustration 39 : Variante 2

Source : IGN (SCAN 25) / BD Carthage / DREAL Occitanie / Réalisation : Artifex



Légende

- Site d'étude
- Variante 2
- Parc de Lestrade-et-Thouels
- 25** Point de vue

La variante 2 propose l'implantation de 7 éoliennes sur 2 lignes orientées Nord-Sud :

- une première ligne formée par les éoliennes E1 à E5, cassée au niveau de l'éolienne E4
- une deuxième ligne formée par les éoliennes E6 et E7

Cette variante propose des lignes aux espacements plutôt réguliers entre les mâts.

Depuis la Pyramide du Lagast (19), les 2 groupes sont nettement identifiables. La première ligne apparaît comme un groupement resserré dans lequel se superposent partiellement les éoliennes E1 et E2 et complètement les éoliennes E3 et E4. Ces effets de superposition brouillent la lecture.

Depuis le lieu-dit « Saint-Maurice » (28), les 2 lignes d'éoliennes se superposent sur l'horizon. Les éoliennes de la 2^e ligne apparaissent alors petites au pied des éoliennes de la première ligne. Elles sont masquées en quasi intégralité par le relief, duquel seules leurs pales dépassent. De la même manière, les éoliennes de la première ligne semblent disparaître peu à peu derrière le relief par effet de perspective. L'éolienne E5 est masquée intégralement.

Depuis le lieu-dit « Mazels » (25), les éoliennes forment 2 groupements. Sur le premier, les éoliennes de hauteurs croissantes s'élèvent des boisements, tandis que les 2 éoliennes du 2^e groupement sont masquées en grande partie par ces derniers (pales visibles). Les espacements entre les mâts sont irréguliers et les pales des éoliennes se superposent en partie.

D'une manière générale, cette configuration, sur 2 lignes favorise les groupements, ainsi que les superpositions et les variations de hauteurs. Tout ceci contribue à une perception brouillée du parc qui complexifie la lecture du paysage dans lequel elles s'inscrivent. Ces effets sont accentués par la cassure de la première ligne.

	Faiblesses	Atouts	Impact	Proposition d'amélioration / mesures
Variante 2 7 éoliennes	Nombre important d'éoliennes Implantation sur 2 lignes, dont 1 cassée	Espacements réguliers entre les mâts	Notable	Réduire le nombre d'éoliennes Proposer une implantation sur 1 seule ligne Proposer une ligne à la courbure régulière

VARIANTE 2 - POINT DE VUE À L'AIRES D'ÉTUDE RAPPROCHÉE : 19. DEPUIS LA TABLE D'ORIENTATION DE LA PYRAMIDE DU LAGAST, SUR LA COMMUNE D'AURIAC-LAGAST



VARIANTE 2 - POINT DE VUE À L'AIRES D'ÉTUDE RAPPROCHÉE : 28. DEPUIS LE LIEU-DIT « SAINT-MAURICE » SUR LA COMMUNE DE DURENQUE



VARIANTE 2 - POINT DE VUE À L'AIRES D'ÉTUDE RAPPROCHÉE : 25. DEPUIS LE LIEU-DIT « MAZELS » SUR LA COMMUNE DE DURENQUE

